

Anleitung zum Ablesen von Haushaltszählern mit Doppeltarif

Typ: MK4d, HK4d
mit Rollenzählwerk



Typ: ZMD
mit LCD - Anzeige



Typ: ZMB120, MK4n3; HK4n3
mit LCD - Anzeige und Taste

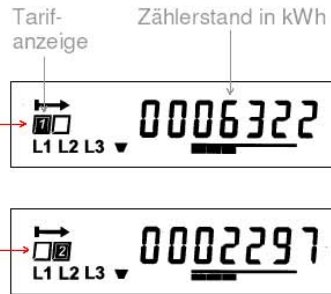


Anzeige:



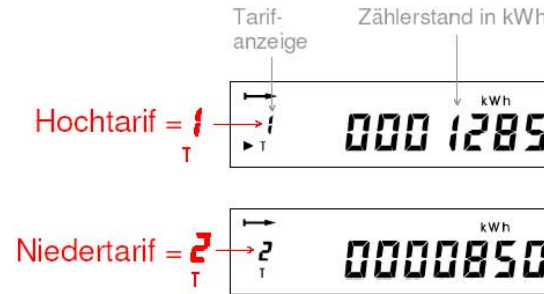
I = Hochtarif = 1
II = Niedertarif = 2

Anzeige:



Die Anzeige wechselt alle 15 Sekunden von 1 (Hochtarif) auf 2 (Niedertarif).

Anzeige:



Die Anzeige wechselt alle 30 Sekunden von 1 (Hochtarif) auf 2 (Niedertarif). Durch mehrmaliges Drücken der Taste oder des Sensors können die Zählerstände auch angewählt werden.

Aktiver Tarif

Der Pfeil zeigt auf die entsprechende Anzeige oder neben dem zur Zeit gültigen Tarif ist ein weisser Pfeil.



Aktiver Tarif

Das Dreieck zeigt auf den zur Zeit gültigen Tarif.



Aktiver Tarif

Das Dreieck erscheint bei der entsprechenden Tarif - Anzeige.



Anleitung zum Ablesen von Haushaltszählern mit Doppeltarif

Typ: DVS 3008, DVS 3108
mit Rollenzählwerk



Anzeige:

kWh
0 0 1 2 1 4

T1

T1 = Hochtarif

kWh
0 0 0 7 3 9

T2

T2 = Niedertarif

Aktiver Tarif

Die Kontroll - Lampe bei
der entsprechenden
Tarif - Anzeige leuchtet grün.

Beispiel:
Tarif 2 (Niedertarif)

